



Seniorenzentrum der
Barmherzigen Brüder Trier

A close-up photograph of two hands, one above the other, holding two bright red, glossy hearts. The hands are positioned to cradle the hearts, with the fingers gently gripping them. The background is a soft, out-of-focus light color. A thin yellow horizontal line is visible across the middle of the image, and a solid blue horizontal bar is at the bottom.

Gemeinsam
helfen und begleiten

Nächstenliebe leben und erfahren ...

Geborgenheit im Alter, Würde und individuelle Zuwendung – im Seniorenzentrum der Barmherzigen Brüder Trier finden pflegebedürftige Menschen ein familiäres Zuhause in zentraler Lage in Trier.

01

Mit 73 Wohn- und Betreuungsplätzen verwirklichen wir ein modernes Pflege- und Betreuungskonzept, bei dem stets die Persönlichkeit des einzelnen Menschen im Mittelpunkt steht. Neben professioneller Pflege und Förderung legen wir großen Wert auf eine fürsorgliche Betreuung, die allen Bewohnerinnen und Bewohnern wie auch den Gästen in der Tagespflege eine besonders hohe Wohn- und Lebensqualität in unserer Gemeinschaft ermöglicht.

Das christliche Werteverständnis der Nächstenliebe ist für uns die wichtigste Grundlage unseres Handelns.

Wir betreuen pflegebedürftige Menschen sowohl in der Langzeit-, Kurzzeit- und Tagespflege.

In unserer Demenztwohngemeinschaft haben wir die Möglichkeiten zur optimalen Betreuung gerontopsychiatrisch erkrankter Menschen geschaffen. Es ist unser Ziel, unseren Bewohnerinnen und Bewohnern und Gästen höchstmögliche Anerkennung und Freude zu geben. In einer Atmosphäre von Vertrautheit und Sicherheit.

Jeder Mensch hat eine unverwechselbare Biographie, Vorlieben und Interessen. Diese zu berücksichtigen, ist gerade bei alten, pflegebedürftigen Menschen von besonderer Bedeutung für ihr Glück und ihre Lebensqualität. Deshalb sehen wir jeden Menschen in seiner Einzigartigkeit und gestalten seinen Wohnraum und unsere Angebote mit einem persönlichen Bezug zur Lebensgeschichte. Mit den anderen Bewohnern, den Gästen und dem Pflegepersonal entsteht eine Atmosphäre der Freundschaft und des Miteinanders.

Geborgen im Leben ...



*Lebensqualität entsteht durch eine Zuwendung,
die den ganzen Menschen umfängt.*

Geborgen im Leben ...

03



Das Eingehen auf die persönlichen Bedürfnisse und Wünsche der Menschen steht im Zentrum unserer Betreuungstätigkeit.

Das Eingehen auf die persönlichen Bedürfnisse und Wünsche der Menschen steht im Zentrum unserer Betreuungstätigkeit. Eine große Zahl verschiedener Angebote ermöglicht den Bewohnern und Gästen, sich auf vielfältige Weise sinnvoll zu verwirklichen und Bestätigung in der Gemeinschaft zu erfahren – vom gemeinsamen Kochen, Backen und Basteln, Gesellschaftsspielen, Musik und Kaffeeklatsch bis hin zu spirituell-religiösen Angeboten.

In Einzel- und Gruppenangeboten werden sowohl Alltagsaktivitäten gefördert, als auch spezielle Maßnahmen durchgeführt wie Gedächtnisförderung, Ausflüge und Exkursionen, Wohnbereichsfeste und kulturelle Aktivitäten. Es können spezielle Interessensgruppen gebildet werden, beispielsweise als Filmgruppe, für Vorträge oder Stammtische.



Mit Würde und Zuneigung ...

Wir sehen den ganzen Menschen – in seiner Einzigartigkeit und mit allem, was er uns geben kann. Denn jeder Mensch findet sein Glück nur in der Einheit von Körper, Geist und Seele.

Mit Würde und Zuneigung ...

A Pflege- und allgemeine Leistungen

Wir übernehmen sämtliche grundpflegerischen Leistungen nach SGB XI wie Waschen, Anziehen, der Hilfe beim Essen, bei der Mobilität und der persönlichen Hygiene. Dazu bieten wir umfassende behandlungspflegerische Leistungen und verschiedene Servicedienste wie Wäscheversorgung und eine variable Essenswahl. Wir kümmern uns um die soziale Betreuung und geben unseren Bewohnerinnen und Bewohnern die Möglichkeit zur individuellen Wohnraumgestaltung und bieten ihnen vielfältige Angebote zur Lebensgestaltung. Hinzu kommt ein breites Spektrum an allgemeinen therapeutischen und rehabilitativen Maßnahmen. Alle Bewohner haben während ihres gesamten Aufenthalts einen persönlichen Ansprechpartner.

B Pflege- und allgemeine Leistungen – Dementenwohngruppe

Demenzkranke mit Verhaltensauffälligkeiten, die einen Aufenthalt im allgemeinen Bereich unmöglich machen, werden von geschultem Fachpersonal in einem speziellen Wohnbereich betreut. Die Betreuungsarbeit beruht auf einem Modell aus den drei Säulen Akzeptanz, Empathie und Kongruenz:

- **Akzeptanz:** Wertschätzen statt widersprechen,
- **Empathie:** Mit einfühelndem Verständnis begleiten und zur Seite stehen,
- **Kongruenz:** Spürbar ehrlich in seinen Gefühlen sein.

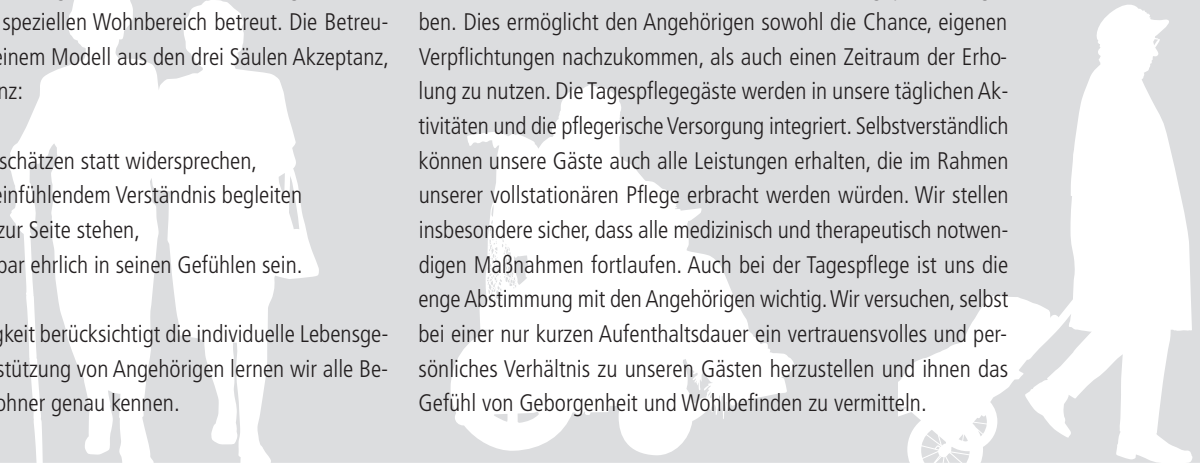
Die gesamte Pfllegetätigkeit berücksichtigt die individuelle Lebensgeschichte. Mit der Unterstützung von Angehörigen lernen wir alle Bewohnerinnen und Bewohner genau kennen.

C Pflegeleistung Kurzzeitpflege

Zu den besonderen Leistungen unseres Hauses gehört auch eine Übergangspflege. Sie bietet Menschen, denen eine selbstständige Lebensführung für kurze Zeit nicht möglich ist – sei es aufgrund einer verzögerten Heilung oder wegen eines Rehabilitationsbedarfs nach einem Krankenhausaufenthalt – eine zeitlich begrenzte Betreuung an. Gleichzeitig möchten wir mit diesem Angebot auch pflegende Angehörige entlasten und ihnen Erholung ermöglichen. Die Kurzzeitpflege eröffnet auch die Möglichkeit zu einem gemeinsamen Urlaub von Pflegebedürftigen und Angehörigen. Denjenigen, die gerne in der Nähe ihres pflegebedürftigen Angehörigen untergebracht werden möchten, bieten wir eine Unterkunft im Gästehaus der Barmherzigen Brüder an.

D Tagespflege

In der Tagespflege können wir pflegebedürftige Menschen in der Zeit von 8.00 Uhr bis 17.00 Uhr in die Obhut unseres Pflegepersonals geben. Dies ermöglicht den Angehörigen sowohl die Chance, eigenen Verpflichtungen nachzukommen, als auch einen Zeitraum der Erholung zu nutzen. Die Tagespflegegäste werden in unsere täglichen Aktivitäten und die pflegerische Versorgung integriert. Selbstverständlich können unsere Gäste auch alle Leistungen erhalten, die im Rahmen unserer vollstationären Pflege erbracht werden würden. Wir stellen insbesondere sicher, dass alle medizinisch und therapeutisch notwendigen Maßnahmen fortlaufen. Auch bei der Tagespflege ist uns die enge Abstimmung mit den Angehörigen wichtig. Wir versuchen, selbst bei einer nur kurzen Aufenthaltsdauer ein vertrauensvolles und persönliches Verhältnis zu unseren Gästen herzustellen und ihnen das Gefühl von Geborgenheit und Wohlbefinden zu vermitteln.





Gemeinschaft erfahren ...

Das Leben in einer Gemeinschaft der Nächstenliebe bedeutet, sich auf Hilfe und Betreuung verlassen zu können. Deshalb begleiten wir die Menschen auch über das normale Pflegeangebot hinaus.

Gemeinschaft erfahren ...

... Unsere Einrichtung ist eingebunden in ein betreuend-medizinisches Umfeld, das den Bewohnern und Gästen eine Reihe an Zusatzangeboten zur Verfügung stellt.

Dabei steht es jedem offen, auf die Experten unseres Netzwerks zurückzugreifen oder sich unabhängig für einen anderen Arzt seiner Wahl zu entscheiden.

Die intensive Sozialbetreuung der uns anvertrauten Menschen richtet sich nach dem Grundsatz, jeden Bewohner als eigenständige, unverwechselbare Persönlichkeit zu respektieren.

Betreuungs- und Aktivierungsangebote werden regelmäßig angepasst. Ihre Umsetzung richtet sich nach dem Befinden des einzelnen Menschen.

Als christliche Einrichtung ist uns das Angebot einer vertrauens- und verständnisvollen Seelsorge sehr wichtig.

In unserer hauseigenen Kapelle werden regelmäßig Messen gefeiert. Auch Einzelgespräche und eine individuelle Begleitung durch die Seelsorgerinnen und Seelsorger unseres Hauses sind für Bewohner, Angehörige und Gäste möglich.

Selbstverständlich sind uns auch Bewohnerinnen und Bewohner mit anderen Lebens- und Religionseinstellungen willkommen. Wir bemühen uns stets, für jeden eine individuelle Begleitung und Seelsorge zu gewährleisten.



Gemeinsam
helfen und begleiten ...

*Der Erfolg und die Qualität unseres Angebots ruhen auf der
Zusammenarbeit und dem Austausch einer starken Gemeinschaft.*



Seniorenzentrum der
Barmherzigen Brüder Trier

Zusätzliche Informationen ...

A Pflege- und allgemeine Leistungen

B Pflege- und allgemeine Leistungen – Dementenwohngruppe

C Pflegeleistung Kurzzeitpflege

D Tagespflege

E Haus und Umfeld

Gemeinsam helfen und begleiten ...

Wir sind über unseren Träger, die Barmherzigen Brüder Trier e.V., in eine starke Gemeinschaft eingebunden: Sieben Krankenhäuser, zehn Einrichtungen der Alten- und Behindertenhilfe, Beteiligungen an Hospizen sowie weiteren Einrichtungen des Gesundheits- und Sozialwesens.

Wir kooperieren mit dem Krankenhaus der Barmherzigen Brüder Trier, dem Hospizverein Trier, der Altenpflegeschule St. Irminen und dem Diözesan Caritas Verband Trier. Gästen, Bewohnern und Angehörigen stehen kostenlos die Beratungsleistungen des Patienten-Informationszentrums im Brüderkrankenhaus rund um Themen der Gesundheit und Pflege zur Verfügung.

Die enge Zusammenarbeit mit unseren Kooperationspartnern hilft uns dabei, unserem Anspruch gerecht zu werden, die Menschen, die ihr Vertrauen in uns setzen, nach besten Kräften zu versorgen.

Sollten Sie Fragen haben oder sich für einen Bekannten oder ihre Angehörigen näher über das Angebot des Seniorenzentrums informieren wollen, so wenden Sie sich bitte an:

Daniel Knopp

Heimleitung

Bruchhausenstraße 22a

54290 Trier

Tel.: + 49 (0) 6 51-9 37 76 10

Fax: + 49 (0) 6 51-9 37 76

Mail: info@bsz-trier.de

